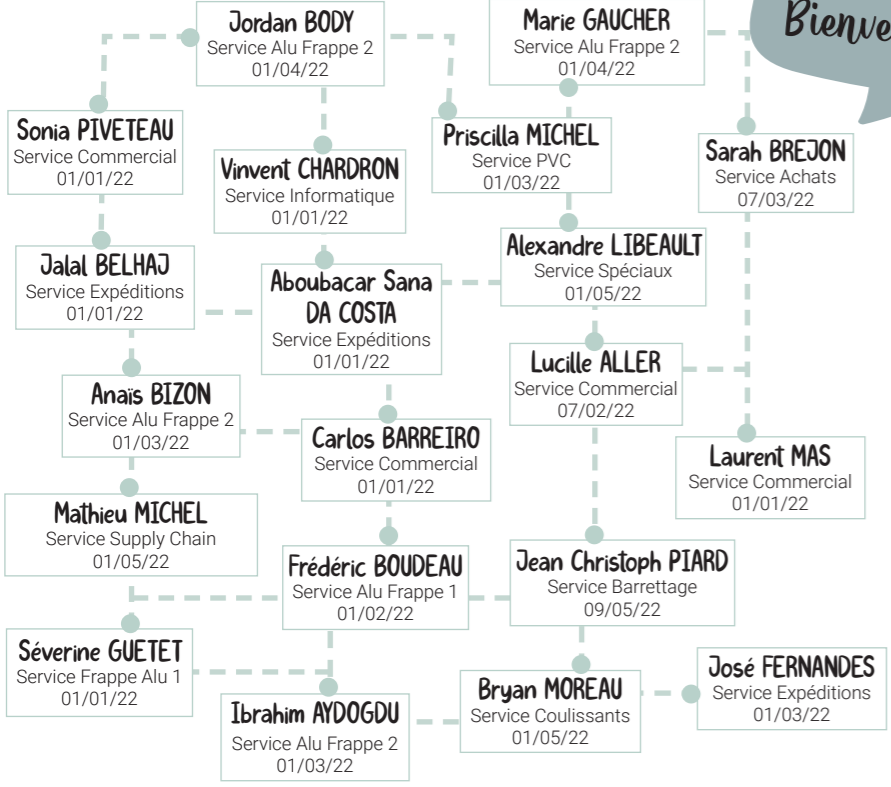




Nouveaux arrivants !



Bienvenue

Carnet Rose



Mariage / Pacs

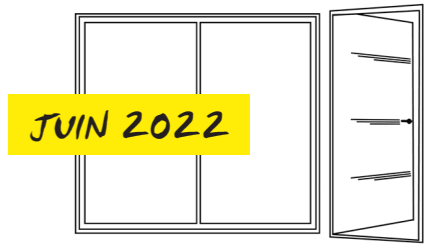
Toutes nos félicitations aux nouveaux pacés Julien Duval (Service QHSE) et sa compagne.

Retraite

Nous souhaitons une excellente retraite à Michel Baudouin (Service Après-Vente) et Frédéric Landreau (Service Maintenance). Nous les remercions pour le travail accompli chez WIBAIE.

WIBAIE & moi... NUMÉRO 1

FENÊTRES ouvertes



Édito

Le voilà... il est là... vous le tenez entre vos mains !

Notre journal d'entreprise, le premier sous les nouvelles couleurs de WIBAIE. Si la vocation de « FENÊTRES OUVERTES » est de communiquer sur les projets de l'entreprise, ses innovations, ses nouveautés, son dynamisme ; son défi est aussi de parler de vous, hommes et femmes qui faites de WIBAIE ce qu'elle est aujourd'hui.

Ce journal est le vôtre, il tient à cœur à l'équipe projet de mettre en avant la richesse des individus qui composent les équipes WIBAIE. Ce numéro vous permettra donc de prendre connaissance et de partager avec votre entourage ce qui fait l'actualité de WIBAIE mais aussi de découvrir les personnes qui vous entourent tant d'un point de vue professionnel que personnel. De par nos passions, nos engagements ou nos savoir-faire, nous découvrirons nos collègues sous un jour nouveau et souvent surprenant.

Nous avons besoin de vous pour faire vivre ce journal ! N'hésitez pas à vous faire connaître si vous souhaitez participer à la création des prochains numéros ou si vous souhaitez partager une passion, un sujet qui vous anime, si vous avez un collègue qui gagne à être connu et reconnu : l'équipe projet est à votre écoute.

Pour cela merci d'envoyer un mail à : redaction.fenêtres-ouvertes@wibaie.fr ou aller en parler avec Marine - Service Industrialisation.

Bonne lecture à tous !

L'équipe Projet

Portrait

Jean Thibaud ARTISAN VIDÉASTE



Chef d'équipe aux expéditions depuis 2021, Jean Thibaud est depuis toujours passionné par l'univers du cinéma et notamment de la vidéo. Formidable autodidacte, il a transformé son hobby en activité pour devenir artisan vidéaste dont les films de mariage d'une dizaine de minutes (près de 90 % de son activité) rencontrent un succès grandissant. Professionnel et chaleureux, il aime découvrir la personnalité des couples pour qui il travaille afin de créer un film dont la lumière, le style et la musique leur correspondent totalement.

Cette année, il a une dizaine de films de mariage de prévus dont chacun lui demandera environ 60 heures de travail. Il apprécie aussi de se diversifier et les événements familiaux, culturels ou sportifs sont autant de domaines où il commence à se développer.

Certains d'entre vous ont pu le côtoyer dans cette activité puisqu'il a déjà collaboré à plusieurs reprises avec WIBAIE. N'hésitez pas à consulter son site internet : www.jeanthibaud.com



Concours Photos

WIBAIE organise un grand concours photo de l'été !

Que vous partiez à la montagne ou à la mer ! Que vous choisissiez des vacances sportives, de farniente ou de bricolage ! À vos appareils, tablettes, portables et envoyez nous votre meilleure photo INSOLITE de vacances à l'adresse mail : redaction.fenêtres-ouvertes@wibaie.fr

A l'issue d'un tirage au sort, WIBAIE offrira une smarbox d'une valeur d'environ 80 € pour d'autres souvenirs inoubliables. Vous découvrirez le gagnant dans notre prochain numéro.

P.S. Merci d'envoyer les photos du 1^{er} Juillet au 15 Septembre, date de clôture du concours.



Course Après l'Envol

WIBAIE dans la course ... solidaire.



Dimanche 22 mai, la Zone d'Activités du Cormier a été le théâtre d'une course et d'une marche solidaire, réalisées au profit de l'association « Après l'envol » qui se tient à l'écoute des patients pendant et après un cancer.

2 marcheuses solidaires et 5 équipes de 3 relayeuses et relayeurs, issus de toutes les Directions de l'entreprise, se sont alignés au départ pour "Courir après l'envol". La boucle de 7 km traversait plusieurs sites industriels de la zone, dans une ambiance de fête.

Cette course a surtout été un joli moment de convivialité pour la quinzaine de sportives et sportifs de WIBAIE, toutes et tous pleins d'énergie pour porter haut nos couleurs. Donnons-nous rendez-vous l'année prochaine, avec le challenge d'être encore plus nombreux pour cet événement sportif et solidaire !

Une soirée Spectacle

#tous engagés pour réussir ensemble



Dans le cadre de notre défi pour renforcer le lien social et la convivialité entre salarié(e)s WIBAIE, nous vous avons préparé une soirée que vous n'êtes pas près d'oublier !!!!

Nous vous convions le **vendredi 25 novembre** en compagnie de votre conjoint(e) à vivre un moment fort en surprises. La soirée débutera par la prestation de Viktor Vincent, mentaliste de renom. S'en suivra un dîner spectacle puis une soirée dansante. Nous vous demanderons prochainement de valider votre inscription à cette soirée qui, nous l'espérons, créera des souvenirs communs et des liens.

L'équipe "Défi pour réussir ensemble" espère vous voir très nombreux pour partager ce moment !



Projet d'extension

2022 nous propulse irrémédiablement vers un futur qui s'agrandit !

Pour porter notre croissance, mieux répondre à la demande de nos clients et préparer l'avenir, WIBAIE continue de s'agrandir. C'est ainsi qu'une troisième tranche est en train de voir le jour dans le prolongement de WIBAIE 2, un nouveau magasin ainsi qu'un nouveau local pour stocker les vitrages.

Ces agrandissements (total de **7 952m²**) devront nous permettre de répondre aux demandes.



Barrettage : 1240m²
KASTO : 920m²
Stockage Vitrage1 : 672m²
Usinage & assemblage + magasin : 4240m² + 610m²
Locaux sociaux : 270m²

Des investissements sont également prévus sur les moyens de production. Ceux-ci vont s'étaler jusqu'en 2025 afin d'accompagner notre croissance. A terme, nous serons capables de produire de coulissants et de frappes.



Ce projet majeur est une marque incontestable de confiance du Groupe Liébot

dans le développement et l'avenir de WIBAIE.

Et la suite...

Le barrettage est désormais grand ouvert sur le bâtiment actuel avec un mur rideau qui apporte de la lumière naturelle dans l'atelier.

Le stock des vitrages, actuellement dans l'atelier, sera déplacé dans le nouveau bâtiment en cours d'achèvement.

Les fondations de la partie assemblage/usinage sont presque terminées et la charpente va commencer en Juin.

Nous aurons encore à gérer la construction des ombrières sur le parking WIBAIE 2.

Nous allons garder cela pour un prochain épisode ... *à suivre.*

Nouvelle Gamme PVC LUM'UP

Le 1er mars nous avons lancé notre nouvelle gamme PVC Lum'Up. Elle est issue d'un développement conjoint des équipes Recherches & Développement du Groupe Liébot et elle est extrudée par notre partenaire VEKA. Cette offre est ainsi proposée par WIBAIE et BIPA.

La fenêtre PVC Lum'Up présente de vrais atouts esthétiques et techniques qui lui donne une place plus premium sur le marché PVC.

La masse centrale est de seulement 106mm, sa poignée centrée en standard et le ferrage invisible est proposé en option.

Côté esthétique, la fenêtre Lum'Up se fait remarquer avec sa nouvelle finition Spectral Noir Graphite Ultramat !

Cette nouvelle teinte de VEKA allie laquage et plaxage pour un esthétisme raffiné et un toucher velours inédit ! Et l'ébavurage invisible lui donne beaucoup d'élégance ! Elle avait été présentée en avant-première lors du salon EquipBaie en septembre dernier et nos clients avaient été bluffés du rendu et du toucher.

Comme vous le savez, pour la fabriquer nous avons réalisé d'importants investissements pour moderniser et automatiser sa ligne de production PVC (tables de travail numérisées et motorisées, soudeuses, et robotisation pour le stockage et la manipulation des fenêtres).

Et maintenant ?

Les 1ères commandes arrivent, nous finalisons nos pré-séries et ajustons nos process de fabrication et de qualité pour être prêts à produire et livrer nos clients d'ici quelques semaines.



Défis propreté du site

Comme tout le monde le sait, nous allons devoir faire de gros efforts en ce qui concerne l'environnement.

Ce défi est basé sur la propreté extérieure du site, mais aussi sur celle des bureaux et des ateliers. Une première action coup de poing a été initiée, en voici les résultats :

47 personnes équipées de gants, chaussures de sécurité et sacs poubelles pendant

1h ont nettoyé près de

30 000 m² et ont collecté

de déchets !!!

Et après ?

Nous allons analyser les déchets récoltés, les classer, les qualifier (d'où ils viennent ? Quel matériau, sont-ils recyclables...) pour définir un plan d'actions de lutte contre la propagation et la présence de ces déchets sur nos sites.



Focus Métier



Fabien HOEPPE
Barretteur au service barrettage sur WIBAIE 2 depuis 3 ans, en CDI depuis 2020.

En quoi consiste le métier de barretteur ?

Le métier de barretteur est l'étape qui consiste à assembler deux profils d'aluminium avec des barrettes afin de créer un profil unique. C'est cela qui permet de créer une isolation thermique entre les côtés intérieurs et extérieurs du profil pour prévenir la transmission de la température et de la condensation. Nous pouvons barreter des ouvrants (coulissant) et des dormants (frappe et coulissant).

Quelles sont les qualités requises pour exercer ce métier ?

Bien connaître la gestion du stock, avoir une facilité sur l'utilisation de l'outil informatique et surtout mécanique car il y a beaucoup de changements selon les 1/2 profils barretés.

Quels sont les formations ou diplômes nécessaires pour exercer ce métier ?

Il n'y a pas besoin de diplôme spécifique. Par contre, il y a une formation de 3 mois avant de pouvoir piloter ce qui va permettre de connaître les profils et les différents réglages. Ensuite sur la durée, on acquiert en expérience et en connaissance machine.

Comment peut-on évoluer dans ce métier ?

Après quelques mois, on peut faire progresser notre qualification (passage P3). Et avec l'expérience, il est possible d'avoir une formation externe qui valide le statut de pilote sur machines industrielles afin de pouvoir évoluer vers des postes de régleur et technicien d'atelier.

Qu'aimes-tu dans ce métier ? Ta satisfaction ?

Les réglages. Il y a beaucoup de réglages selon le profil barreté. En amont, on a les contrôles qualité à faire, les essais T et par moment, nous participons aux réglages des nouveaux profils avec la R&D et les méthodes...

Est-ce que tu encouragerais ton entourage (collègues, autres) à faire ce métier ?

Oui sans aucun doute car c'est tellement diversifié que c'est un métier très intéressant. Et si la personne aime les machines, ça sera un plaisir pour lui ou elle.

K-Line City

K.Line investit plus de **20 millions** d'euros dans une septième unité. À partir de septembre 2023, ce nouveau bâtiment de **23500 m²** sera entièrement dédié aux menuiseries pour les chantiers tertiaires, sous la marque K.LINE City. La construction, face à Concept Alu aux Herbiers, avance à grand pas. **250** recrutements sont prévus pour cette usine.

En parallèle, une plateforme en enrobé de **13000 m²** est finalisée et déjà utilisée par la logistique PRIMA.

